

Çift Halkalı Kaplinler

Çelik / Paslanmaz Çelik, Ayar Vidalı

ÖZELLİKLER

Delik kodu

- Tip **B**: kama kanalsız

Çelik ST

- Galvanizli, mavi pasifleştirilmiş
- Halka
Termoplastik elastomer (TPE) **S**
- Çalışma sıcaklığı -30 °C ila +80 °C
- Mavi
- Sertlik 55 Shore D
- DIN 916 ayar vidaları
Çelik, galvanizli

Paslanmaz Çelik AISI 316L A4

- Düz kaplama
- Halka
Termoplastik elastomer (TPE),
FDA uyumlu malzeme **F**
- Çalışma sıcaklığı -30 °C ila +80 °C
- Mavi
- Sertlik 50 Shore D
- DIN 916 ayar vidaları
Paslanmaz çelik

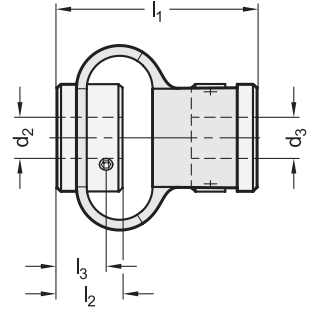
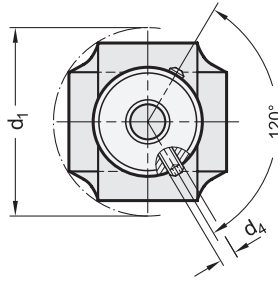


BILGI

Çift halka kaplinler GN 2250, şaftları bağlar ve eksenel, radyal ve açısal yanlış hizalamaları telafi eder. Özel tasarımı bir şok ve titreşim sönmülendirme etkisi vardır, bağlı şaftları termal ve elektriksel olarak yalıtır ve çok pürüzsüz çalışmayı sağlar. AISI 316L paslanmaz çelik versiyon, yüksek derecede korozif ortamlardaki uygulamalar için ve çift halkanın FDA uyumlu malzemesi sayesinde gıda alanlarında özellikle uygundur.

TEKNİK BILGI

- Kaplinlere Genel Bakış (bkz. sayfa)
- Kaplinler için genel bilgiler (bkz. sayfa)
- ISO-Temel toleranslar (bkz. sayfa A21)
- Plastik Özellikler (bkz. sayfa A2)
- Paslanmaz Çelik Özellikler (bkz. sayfa A26)



GN 2250-ST

Açıklama	d1 ±1	d2 - d3 H8 Önerilen şaft toleransı h7	d4	l1 ±2	l2	l3	Nm şeklinde maks. tork	Maks. dönüş hızı (min ⁻¹)	kgm ² cinsinden atalet momenti	Nm/rad cinsinden statik burulma yay oranı sağlamlığı	N/mm cinsinden yay oranı	maks. şaft yanal yanlış hizalanması mm cinsinden radyal	maks. şaft yanal yanlış hizalanması mm cinsinden eksenel	maks. şaft yanal yanlış hizalanması ° cinsinden açısal	Ayar vidalarının Nm cinsinden maks. sıkıştırma torku	
GN 2250-29-B6-6-ST-S	29	6-6	M 3	29	9	2.5	0.5	3000	41 x 10 ⁻⁶	13	13	± 2	± 2	± 10	1	32
GN 2250-48-B10-10-ST-S	48	10-10	M 4	46	13	9	2	3000	160 x 10 ⁻⁵	28	7	± 3	± 4	± 12	1	84

GN 2250-A4

Açıklama	d1 ±1	d2 - d3 H8 Önerilen şaft toleransı h7	d4	l1 ±2	l2	l3	Nm şeklinde maks. tork	Maks. dönüş hızı (min ⁻¹)	kgm ² cinsinden atalet momenti	Nm/rad cinsinden statik burulma yay oranı sağlamlığı	N/mm cinsinden yay oranı	maks. şaft yanal yanlış hizalanması mm cinsinden radyal	maks. şaft yanal yanlış hizalanması mm cinsinden eksenel	maks. şaft yanal yanlış hizalanması ° cinsinden açısal	Ayar vidalarının Nm cinsinden maks. sıkıştırma torku	
GN 2250-29-B6-6-A4-F	29	6-6	M 3	29	9	2.5	0.5	3000	41 x 10 ⁻⁶	13	13	± 2	± 2	± 10	0.8	26
GN 2250-48-B10-10-A4-F	48	10-10	M 4	46	13	9	2	3000	160 x 10 ⁻⁵	28	7	± 3	± 4	± 12	1.8	89